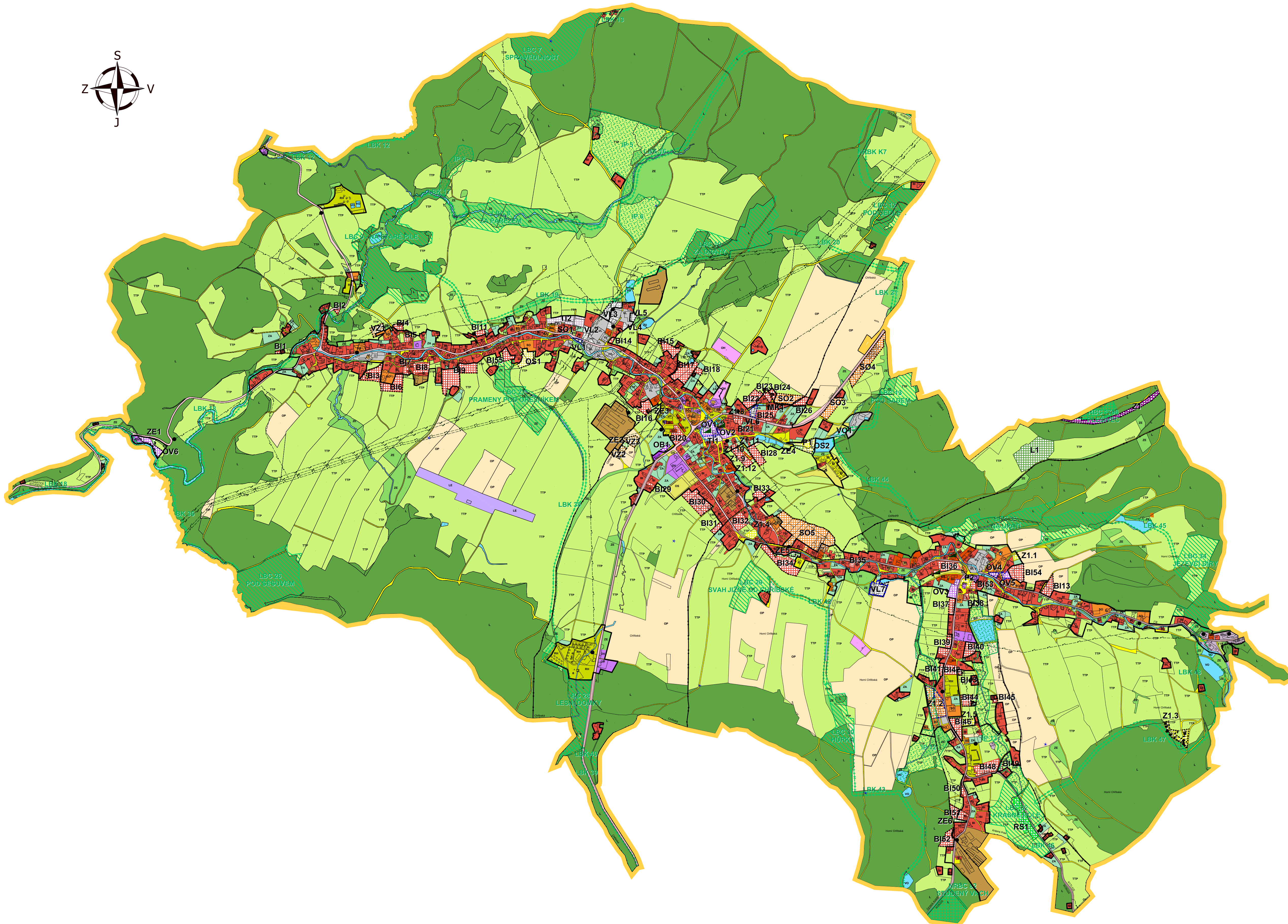
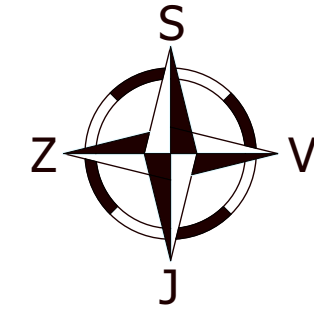


# ÚPLNÉ ZNĚNÍ ÚZEMNÍHO PLÁNU CHŘIBSKÁ PO ZMĚNĚ Č. 1

## HLAVNÍ VÝKRES



### LEGENDA

- |  |                                 |                              |
|--|---------------------------------|------------------------------|
| STAV                                   | NÁVRH                           | HRANICE ŘEŠENÉHO ÚZEMÍ       |
| —                                      | —                               | —                            |
| —                                      | —                               | HRANICE KATASTRÁLNÍCH ÚZEMÍ  |
| —                                      | —                               | HRANICE ZASTAVĚNÉHO ÚZEMÍ    |
| —                                      | —                               | HRANICE ZASTAVITELNÝCH PLOCH |
| —                                      | —                               | HRANICE PLOCH PŘESTAVBY      |
| <b>PLOCHY BYDLENÍ</b>                  |                                 |                              |
| BI                                     | INDIVIDUÁLNÍ                    |                              |
| BH                                     | HROMADNÉ                        |                              |
| <b>PLOCHY SMÍŠENÉ OBYTNÉ</b>           |                                 |                              |
| SO                                     |                                 |                              |
| <b>PLOCHY OBČANSKÉHO VYBAVENÍ</b>      |                                 |                              |
| OV                                     | OBČANSKÁ VYBAVENOST             |                              |
| OS                                     | SPORT                           |                              |
| OB                                     | BENŽINOVÁ STANICE               |                              |
| OH                                     | VEŘEJNÁ POHŘEBIŠTĚ              |                              |
| <b>PLOCHY REKREACE</b>                 |                                 |                              |
| RI                                     | INDIVIDUÁLNÍ                    |                              |
| RH                                     | HROMADNÁ                        |                              |
| <b>PLOCHY VEŘEJNÝCH PROSTRANSTVÍ</b>   |                                 |                              |
| VP                                     |                                 |                              |
| <b>PLOCHY VÝROBY A SKLADOVÁNÍ</b>      |                                 |                              |
| VL                                     | LEHKÝ PRŮMYSL                   |                              |
| VZ                                     | ZEMĚDĚLSKÁ A LESNICKÁ VÝROBA    |                              |
| <b>PLOCHY SPECIFICKÉ</b>               |                                 |                              |
| SP                                     | HISTORICKÁ STŘELNICE            |                              |
| <b>PLOCHY DOPRAVNÍ INFRASTRUKTURY</b>  |                                 |                              |
| —                                      | KORIDOR KONVENČNÍ ŽELEZNIČNÍ    |                              |
| —                                      | DOPRAVY NADMÍSTNÍHO VÝZNAMU     |                              |
| —                                      | SILNICE II. A III. TŘÍDY        |                              |
| —                                      | KOMUNIKACE MÍSTNÍ               |                              |
| P                                      | PARKOVÁNÍ                       |                              |
| LE                                     | LETIŠTĚ                         |                              |
| <b>PLOCHY TECHNICKÉ INFRASTRUKTURY</b> |                                 |                              |
| TI                                     |                                 |                              |
| <b>PLOCHY LESNÍ</b>                    |                                 |                              |
| L                                      |                                 |                              |
| <b>PLOCHY ZEMĚDĚLSKÉ</b>               |                                 |                              |
| OP                                     | ORNÁ PŮDA                       |                              |
| TTP                                    | TRVALE TRAVNÍ POROSTY           |                              |
| ZA                                     | ZAHRADY                         |                              |
| <b>PLOCHY PŘÍRODNÍ</b>                 |                                 |                              |
| —                                      | REVITALIZACE SKLÁDKY            |                              |
| —                                      | ÚSES - NADREGIONÁLNÍ BIOCENTRUM |                              |
| —                                      | ÚSES - NADREGIONÁLNÍ BIOKORIDOR |                              |
| —                                      | ÚSES - REGIONÁLNÍ BIOCENTRUM    |                              |
| —                                      | ÚSES - LOKÁLNÍ BIOCENTRUM       |                              |
| —                                      | ÚSES - LOKÁLNÍ BIOKORIDOR       |                              |
| —                                      | ÚSES - INTERAKČNÍ PRVEK         |                              |
| <b>PLOCHY VODNÍ A VODOHOSPODÁŘSKÉ</b>  |                                 |                              |
| VO                                     | VODNÍ TOKY A PLOCHY             |                              |
| <b>PLOCHY ZELENÉ</b>                   |                                 |                              |
| ZE                                     |                                 |                              |
| <b>TECHNICKÁ INFRASTRUKTURA</b>        |                                 |                              |
| —                                      | VEDENÍ EL. ENERGIE VVN 110 kV   |                              |
| —                                      | VEDENÍ EL. ENERGIE VN DO 35 kV  |                              |
| —                                      | TRAFOSTANICE                    |                              |
| —                                      | ČOV                             |                              |
| <b>VYBRANÉ HODNOTY ÚZEMÍ</b>           |                                 |                              |
| —                                      | NEMOVITÉ KULTURNÍ PAMÁTKY       |                              |
| —                                      | VYHLÍDKA                        |                              |